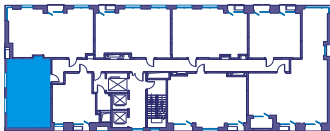
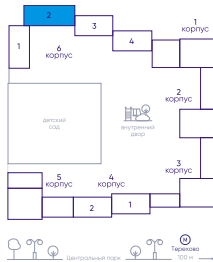


Остров

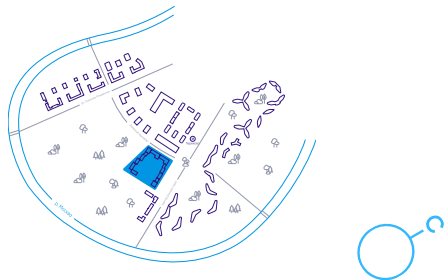
На этаже



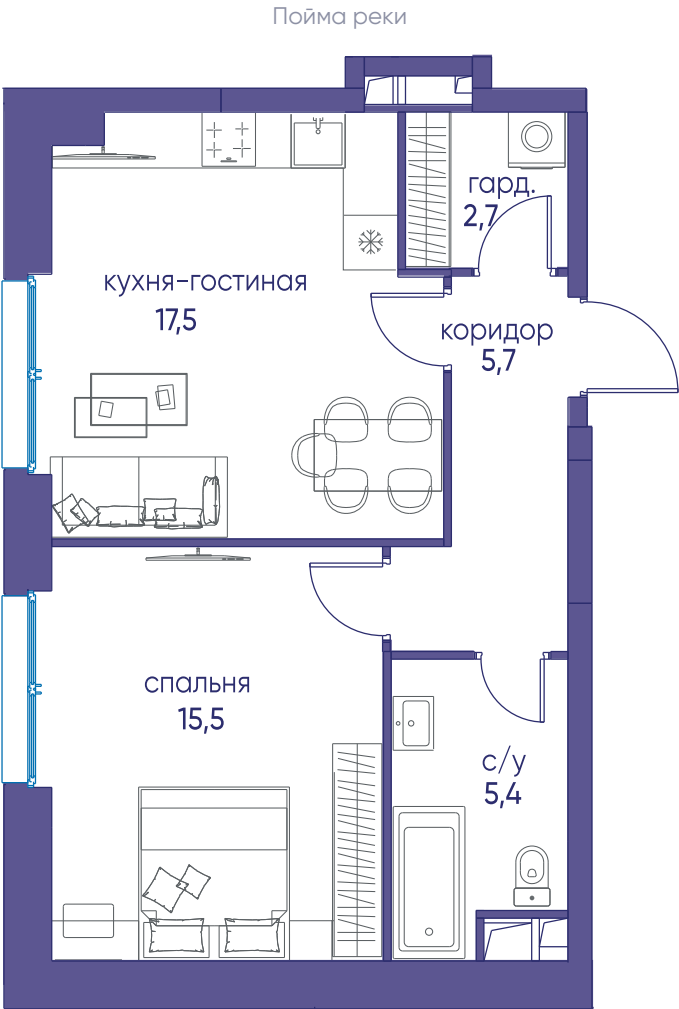
В доме



На генплане



Пойма реки



Ландшафтный двор

Территория квартала

1-комнатная квартира №870

Квартал	Остров.6
Корпус	6
Секция	2
Этаж	16
Площадь, м²	46.8
Высота потолков, м	3.12
Отделка	нет

Стоимость
28 782 000 ₽

*Стоимость при 100% оплате,
действительна на 16.03.2025

+7 495 153 90 52

ДОНСТРОЙ donstroy.moscow



OCTPOB.6

НОВАЯ РЕАЛЬНОСТЬ: ОСТРОВ ОТ КОМПАНИИ ДОНСТРОЙ

Представьте, что вы живете там, где не работают законы и ограничения большого города.
Где не нужно выбирать между полезным и приятным.
Где есть все, чтобы жить по вашим правилам.

Представьте, что вы можете жить на острове.
Прямо в Москве.

Шаг в одну сторону — и вы за штурвалом яхты.
Шаг в другую сторону — и вы медитируете в парке.
Еще шаг — и вы у себя в офисе.





МЕСТО ВНЕ СРАВНЕНИЙ

**Вне суеты,
рядом с центром**

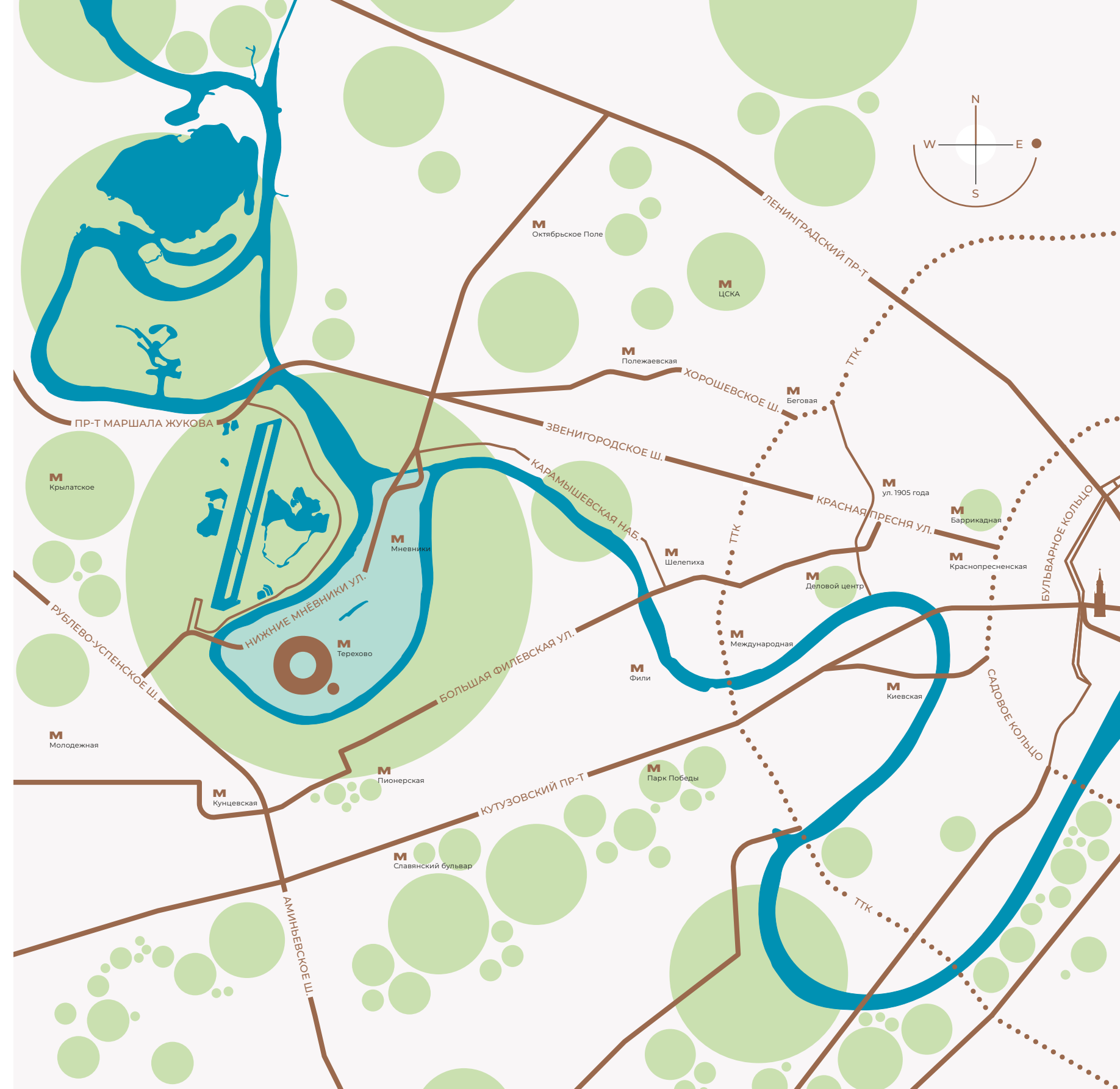
ОСТРОВ скрыт от остального города Москвой-рекой и природным парком «Москворецкий».

Но стоит пересечь реку, и вам рукой подать до исторического и делового центра столицы.

**2 минуты до парка «Фили»
5 минут до парка «Крылатские холмы»
10 минут до Суворовского парка**

На территории ОСТРОВА уже построена станция метро «Терехово». Она станет только вашей. Вашей и ваших соседей. Выехать за город? Это легко. Ведь неподалеку от ОСТРОВА находятся Рублево-Успенское и Новорижское шоссе.

**2 минуты до Рублевского шоссе
16 минут до Садового кольца
10 минут до «Москва-Сити»**





ВСЁ ДЛЯ ЖИЗНИ

- 1

Детский сад
- 2

Школа
- 3

Торговый центр
- 4

Бизнес-центр
- 5

Супермаркет, гастромакет
- 6

Магазин у дома
- 7

Салон интерьеров
- 8

Магазин одежды
- 9

Аптека
- 10

Магазин для животных
- 11

Студия цветов
- 11

Музыкальная академия
- 12

Ресторан, кафе, кофейня, пекарня
- 13

Гастропаб
- 14

Винотека, винный бар
- 15

Фуд-холл
- 16

Салон красоты, барбершоп
- 17

Медицинский центр
- 18

Почта
- 19

Банк
- 20

Химчистка
- 21

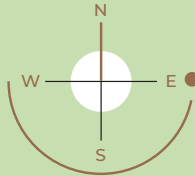
Дом быта
- 22

Пункт выдачи заказов
- 23

Автомойка
- 24

Пункт полиции
- 25

Площадка для выгула собак



Расположение и назначение объектов инфраструктуры — предварительное и может быть изменено.



ВСЁ ДЛЯ ОТДЫХА

- 1

Центр раннего физического развития

2

Физкультурно-оздоровительный комплекс

3

Площадки для волейбола, баскетбола, воркаута

4

Теннисный корт

5

Легкоатлетический манеж

6

Ледовая арена Т. Навки

7

Площадки для пляжных видов спорта

8

Центр керлинга

9

Академия хоккея А. Овечкина

10

Регби-центр

11

Спортивный комплекс

12

Центр водных видов спорта

13

Гребная база

14

Спортивный объект

15

Лыжная трасса

16

Фитнес и SPA
- 17

Ландшафтный парк

18

Лес качелей

19

Пляж

20

Светящийся лес

21

Парк собак

22

Сосновая аллея

23

Пикниковые аллеи

24

Сад камней

25

Арт-лес

26

Благоустроенная набережная

27

Плэйхаб

28

Большой пруд

29

Лес у пруда

30

Смотровая площадка

31

Центральный бульвар

32

Переход в парк «Фили»

33

Переход в спортивный кластер в Крылатском



Расположение и назначение объектов инфраструктуры — предварительное и может быть изменено.



ШЕСТОЙ КВАРТАЛ

**В центре ОСТРОВА,
в центре преимуществ**



Корпуса расположены у Центрального парка, рядом со станцией метро «Терехово».

Здесь лучше всего ощущается пульс жизни ОСТРОВА, здесь его «нулевой километр» для главных маршрутов, перекресток всех возможностей.





СОВРЕМЕННЫЙ ЭНЕРГИЧНЫЙ УДОБНЫЙ

**Жизнь в комфортном
темпе**



Квартал создан для тех, кто предпочитает динамичный стиль жизни, но не привык суетиться и тратить время зря. Здесь все необходимое находится буквально по соседству – для повседневной жизни и для отдыха:

- метро и крупный торговый центр – прямо у дома
- продуктовый магазин и стрит-маркет – на первых этажах корпусов
- детский сад – на расстоянии прогулки через двор
- серфинг-центр с искусственной волной – через дорогу.

И, конечно, рядом с вами всегда – уникальная природа ОСТРОВА. Выйдя из дома, вы в течение нескольких минут сможете оказаться на берегу реки или в заповедном парке.







ОПЕРЕЖАЮЩИЙ ВРЕМЯ

**Стильная геометрия
завтрашнего дня**



Динамичному образу жизни в квартале отвечает и его архитектурный стиль: стройные, светлые корпуса с геометричными фасадами словно заряжены активной энергией.

Неповторимый вид домам придает их уступчатый силуэт, подчеркнутый лоджиями, французскими балконами, угловым остеклением и террасами на верхних этажах.





Иллюстрации фасадов и ландшафтных решений – предварительные, отдельные элементы могут быть изменены.



Иллюстрации фасадов, ландшафтных решений - предварительные, фактически могут быть изменены.



ПРИТЯГИВАЮЩИЙ ВЗГЛЯДЫ

**Дом с особым
характером**



Пятый корпус – настоящая достопримечательность квартала и всего ОСТРОВА, его яркий архитектурный акцент.

Черный керамогранит, угловое остекление, темное золото декоративных элементов – элегантное сочетание для ценителей индивидуальности и нестандартных решений.

Из окон и лоджий дома открываются великолепные виды на реку, парки и природу поймы.

Два верхних этажа занимают пентхаусы с потолками высотой до 4,9 м и просторными видовыми террасами.







ДВОР КАК ВОДНЫЙ МИР

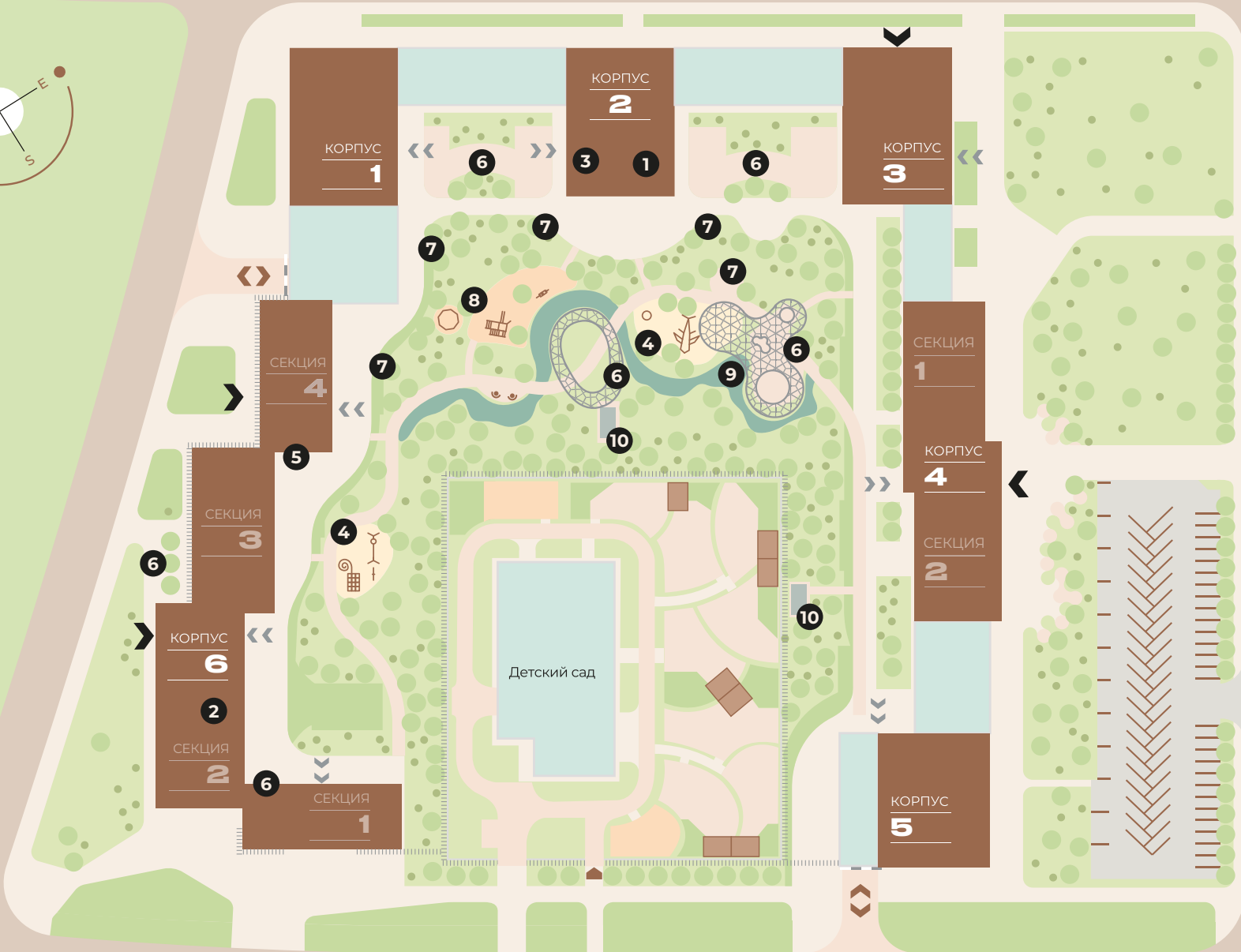
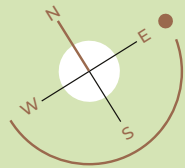
Особый климат внутри квартала



Спуститься во двор – значит оказаться в водном заповеднике. Здесь все посвящено теме воды: оформление игровых и спортивных площадок, зоны отдыха, ландшафтный дизайн.

Элементы ландшафта служат натуральными границами для зон отдыха, занятий спортом и детских игр. Жители любого возраста могут проводить здесь время, совершенно не мешая друг другу.

Прогулочный маршрут в центре двора – Дождевая аллея с водной растительностью вдоль дорожек. Эта естественная среда создает благоприятный микроклимат и делает двор живописным уголком природы, отдыхать в котором особенно приятно.



- 1 Коворкинг

2 Детский клуб

3 Фитнес-рум

4 Детские площадки

5 Скалодром
- 6 Места для отдыха и встреч

7 Мини-беседки

8 Спортивная площадка

9 Дождевая аллея

10 Выход из паркинга
- ↔ Везд/выезд из паркинга

➤ Вход в корпус

➤ Вход на территорию

➤ Вход в центральные входные группы



Иллюстрация ландшафтных решений - предварительные элементы могут быть изменены



Иллюстрации фасадных и ландшафтных решений – предварительные, отдельные элементы могут быть изменены.



Иллюстрации фасадных и ландшафтных решений. Предварительные, отдельные элементы могут быть изменены.



ЭФФЕКТНАЯ «ВИЗИТНАЯ КАРТОЧКА»

**Модный дизайн
в сочетании
с комфортом**



Как и все на ОСТРОВЕ, входные группы домов выполнены по авторскому проекту.

Стильные светлые интерьеры лобби с потолками до 7,7 м создают впечатление современной европейской элегантности – от дизайнерских стоек reception до зон ожидания с мягкой мебелью.



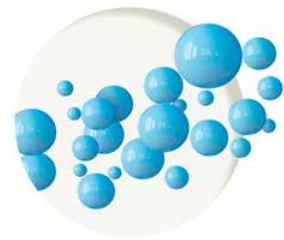
Дизайн-проект входной группы является предварительным, отдельные элементы могут быть изменены.





БОЛЬШЕ, ЧЕМ ДОМ

**Ваш квартал – ваш
закрытый клуб**



Понятие «дом» на ОСТРОВЕ – это не только ваша квартира, но и весь квартал. Пространство здесь организовано с учетом всех ваших потребностей.

Детский клуб подарит радость малышам, если погода мешает гулять во дворе.

Фитнес-рум избавит от поездок в город для занятий спортом.

Зона для делового общения позволит провести встречу с коллегами и партнерами.

Пик-пойнт сэкономит время на ожидание курьера – здесь ваши посылки дождутся вас в целости и сохранности.







БОЛЬШЕ, ЧЕМ ПАРКИНГ

Комфортные условия для парковки и хранения

Двухуровневый подземный паркинг на 867 машиномест создан не только для хранения автомобилей. Здесь продуманы все важнейшие детали комфорта:

- широкие машиноместа – для удобства парковки;
- отдельные зоны хранения велосипедов – для любителей покататься на природе;
- просторные кладовые помещения – для тех, кому удобнее оставить здесь скейтборд, сноуборд или автомобильный инвентарь;
- машиноместа с возможностью установки систем зарядки электромобилей – для экологов и водителей Tesla;
- автомойка для идеального внешнего вида вашего автомобиля.

Путь из паркинга в корпуса проходит через просторные лифтовые холлы с дизайнерской отделкой.





КВАРТИРЫ

**Для особенной жизни
в особенном месте**



В квартале представлен широкий выбор квартир – от студий до семейных 5-комнатных. Вас ждет высокое качество в стандартах ДОНСТРОЙ: высокие потолки, мастер-спальни, гардеробные и просторные кухни-гостиные.

Для ценителей редких форматов предусмотрены лоты с террасами, угловым остеклением, окнами в ванной и каминами.









ВАШ ДОМ В ДЕТАЛЯХ

КОЛИЧЕСТВО КОРПУСОВ

6

КОЛИЧЕСТВО ЭТАЖЕЙ

16–22

Корпуса 1, 3, 5: 21
Корпус 2: 22
Корпус 4: 16
Корпус 6, секции 1, 3, 4: 18
Корпус 6, секция 2: 22

ВЫСОТА ОКОН

2,1–4,5 м

в квартирах – 2,1–2,5 м
в пентхаусах – 4,5 м

КОЛИЧЕСТВО КВАРТИР

1115

корпус 1: 116
корпус 2: 119
корпус 3: 124
корпус 4: 188
корпус 5: 116
корпус 6: 452

ВЫСОТА ПОТОЛКОВ*

3,1–4,9 м

- типовые этажи: 3,1 м
- верхние этажи: 3,5 м–4,9 м

*без учета конструкции чистого пола

ПЛОЩАДИ КВАРТИР

29–190 м²

- студии: 29–34 м²
- 1-комнатные: 38–48 м²
- 2-комнатные: 54–98 м²
- 3-комнатные: 76–145 м²
- 4-комнатные: 110–165 м²
- 5-комнатные: 135–190 м²

УНИКАЛЬНЫЕ КВАРТИРЫ

- с возможностью установки камина
- с мастер-спальней
- с окном в ванной
- с увеличенной высотой потолка
- с угловым остеклением

ОТДЕЛКА

Квартиры передаются в состоянии:

- Shell&Core (без отделки): установлены приборы отопления, металлические входные двери квартир
- все квартиры в 1 корпусе сдаются с чистовой отделкой

ОКНА

Алюминиевый профиль

ЛИФТЫ

Лифты премиальных марок

ВХОДНЫЕ ГРУППЫ

- Высота потолка 3,08–6,65 м
- Дизайнерская отделка
- Ресепшен
- Мягкие зоны ожидания
- Помещения для хранения детских колясок и мытья лап домашних питомцев
- Постаматы для хранения интернет-заказов
- Электронные почтовые ящики

ЭЛЕКТРОСНАБЖЕНИЕ

Силовой трехфазный кабель заводится в квартиру, устанавливается временный щит механизации

Расчетные нагрузки:

- студии – 12 кВт;
- 1-комнатные – 14 кВт
- 2-комнатные – 16 кВт
- 3-комнатные – 18 кВт
- 4-комнатные – 20 кВт
- 5-комнатные – 20 кВт
- квартиры с террасами – предусмотрена дополнительная мощность +5 кВт

СИСТЕМЫ КОМФОРТА

Механическая вытяжная вентиляция, регулируемые оконные клапаны и открывающиеся фрамуги

СЛАБЫЕ ТОКИ

- Высокоскоростной доступ в интернет, телефония, кабельное телевидение в формате HD
- Системы пожарной сигнализации и речевого оповещения
- Системы противодымной вентиляции и водяного пожаротушения в этажных коридорах
- Система видеонаблюдения во дворе, в паркинге, включая въезды и выезды, во входных группах и лифтовых холлах. Срок хранения видеозаписей – 30 суток
- Возможность установки видеодомофонов в квартирах
- Возможность доступа на территорию ЖК по смартфону

БЕЗОПАСНОСТЬ

- Территория внутреннего двора огорожена и охраняется системами видеонаблюдения
- Домофонная видеосвязь с консьержем
- Автоматизированный доступ на территорию

ПАРКИНГ

Двухуровневый подземный паркинг на 867 машиномест

- Возможность установки зарядных систем для электромобилей
- Кладовые помещения

ИНФРАСТРУКТУРА

Внутренняя для резидентов:

- детский клуб
- коворкинг с переговорными капсулами
- оборудованный фитнес-рум

Коммерческая:

- автомойка в паркинге
- магазины, рестораны, кафе, аптеки

Социальная:

- детский сад



ШОУРУМ «ОСТРОВ»

Ул. Нижние Мнёвники, д. 9

пн-пт: 9:00 – 21:00
сб-вс: 10:00 – 20:00

+7 495 153 90 52

ПОСТРОИТЬ МАРШРУТ 



Информация, содержащаяся в настоящем буклете, носит условный характер и предназначена исключительно для предварительного ознакомления с объектом недвижимости. Данную информацию не следует рассматривать как договорные обязательства или гарантии. Готовые объекты могут отличаться от иллюстраций, представленных в буклете. За более подробной и актуальной информацией о проекте просим обращаться к представителям компании ДОНСТРОЙ по тел. +7 495 153 90 52. Все права защищены. ООО «ДОНСТРОЙ», 2024г.

ДОНСТРОЙ
DONSTROY.COM