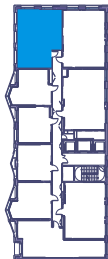
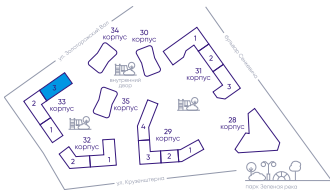


Символ

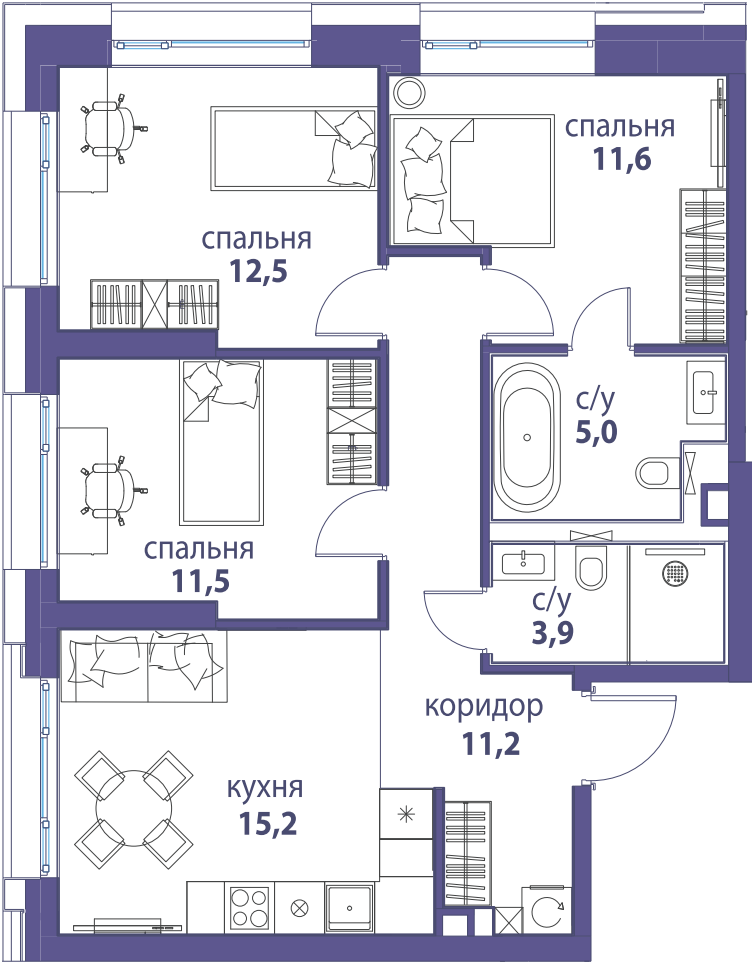
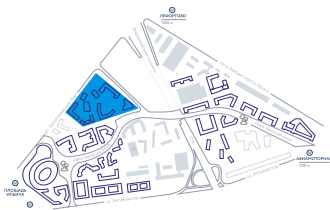
На этаже



В доме



На генплане



3-комнатная  
квартира №280

Квартал	Вдохновение
Корпус	33
Секция	3
Этаж	2
Площадь, м²	70.9
Высота потолков, м	3.1
Отделка	нет

Стоимость

30 416 100 ₽

\*Стоимость при 100% оплате,  
действительна на 17.03.2025

+7 495 266 38 70

ДОНСТРОЙ donstroy.moscow

ДОНСТРОЙ

# СИМВОЛ

КВАРТАЛ «ВДОХНОВЕНИЕ»

32-35 КОРПУС

# ПРИЗНАН ЛУЧШИМ



Лучший квартал Москвы и России. Лучший городской дизайн и самая комфортная среда. Самый экологичный проект. И самый дружелюбный – по мнению московских мам. От простых семей до экспертов по недвижимости, и даже Правительство Москвы – все выбирают СИМВОЛ.

- «Лучший жилой комплекс-новостройка в Российской Федерации, высотные дома» ТОП ЖК-2023
- «Лучший проект комплексного освоения территории» Urban Awards 2021
- «Лучший реализованный проект в области строительства 2019» конкурса Правительства Москвы



ЛУЧШИЙ  
РЕАЛИЗОВАННЫЙ  
ПРОЕКТ В ОБЛАСТИ  
СТРОИТЕЛЬСТВА



MOSCOW  
URBAN  
FORUM  
COMMUNITY  
AWARDS  
2020 ONLINE



# ЗЕЛЕНАЯ РЕКА

Большой парк «Зеленая река» – уникальная особенность СИМВОЛА. Он раскинулся на десяти гектарах, протянувшись через весь квартал. Это и «легкие» СИМВОЛА, и центр его главных событий и праздников. Парк уже открыт и каждый день дарит жителям самый разнообразный досуг.

ПЛОЩАДЬ С АМФИТЕАТРОМ.

ДЕТСКИЕ ПЛОЩАДКИ. ВОРКАУТЫ.

СУХОЙ ФОНТАН.

ЯРМАРОЧНАЯ ПЛОЩАДЬ.





БЛИЗКИЙ К ЦЕНТРУ. КОМФОРТНЫЙ



«Вдохновение» – это новый квартал СИМВОЛА для тех, кто высоко ценит и ритм московского центра, и уютную тишину его переулков.

Отличная транспортная доступность дает возможность быстро оказаться в любой точке города, а отдаление от магистралей – наслаждаться отсутствием шума.

Здесь так просто полюбить прогулки. Рядом с новыми домами есть множество интересных мест: арт-пространства Artplay и «Винзавод», Андроников монастырь, дача Строганова на Яузе и др.

НА АВТОМОБИЛЕ:

5 МИНУТ ДО САДОВОГО КОЛЬЦА,  
1 МИНУТА ДО ШОССЕ ЭНТУЗИАСТОВ, ТТК

ПЕШКОМ:

6 МИНУТ ДО МЕТРО «ПЛОЩАДЬ ИЛЫЧА»  
И «РИМСКАЯ»



# ЖИВОЙ. ВДОХНОВЛЯЮЩИЙ



Квартал «Вдохновение» расположен в тихой части квартала СИМВОЛ в отдалении от крупных шоссе.

Бионическая архитектура от лучших московских и европейских архитекторов создает уникальный облик квартала. Стильные башни и корпуса переменной этажности с необычными фасадами – футуристичными снаружи и по-домашнему уютными со стороны дворов – формируют уютное пространство для жизни, общения, добрососедства и крепкой дружбы.

АРХИТЕКТУРНЫЙ ПРОЕКТ: МАСТЕРСКАЯ  
ATRIUM (МОСКВА)

ДИЗАЙН-КОД: МЕЖДУНАРОДНЫЕ БЮРО  
LDA DESIGN И UNA LONDON

ВЫСОТА ДОМОВ ОТ 5 ДО 25 ЭТАЖЕЙ



# КОЛЛЕКЦИЯ ВИДОВ

Центр Москвы, ее знаковые места и символы – все это, как на ладони, можно увидеть из окон видовых квартир «Вдохновения». Это отличная возможность украсить свой интерьер лучшими панорамами столицы.

ВИДЫ:

ИСТОРИЧЕСКИЙ ЦЕНТР

МОСКВА-СИТИ

МОСКОВСКИЕ «ВЫСОТКИ»

ТЕЛЕБАШНЯ «ОСТАНКИНО»





# НОВЫЙ ОБРАЗ ЖИЗНИ

Жителям «Вдохновения» не нужно никуда ехать, чтобы отлично провести время. Им даже не нужно уходить далеко от дома! Променады вдоль квартала подарит настроение, как от прогулки по центру Москвы. Любимый кофе, вкусная выпечка, модный маникюр, отличный шоппинг и многое другое – буквально в двух шагах от вашего дома. Родители малышей обязательно оценят современный детский сад, удобно расположенный прямо в одном из корпусов «Вдохновения».

ДЕТСКИЙ САД НА 100 МЕСТ  
РИТЕЙЛ  
КАФЕ И РЕСТОРАНЫ  
САЛОНЫ КРАСОТЫ  
МЕДЦЕНТРЫ И КЛИНИКИ  
ПУНТЫ ВЫДАЧИ ОНЛАЙН-ЗАКАЗОВ











# НЕ ДВОР, А ПАРК!

Всем, кто живет в СИМВОЛЕ, повезло иметь большой парк на его территории. Но у жителей «Вдохновения» прямо во дворе есть и собственное парковое пространство – с обилием зелени и местами для активного и спокойного отдыха для детей и взрослых.

Рядом с двором расположена Центральная площадь с фонтаном и новогодней елью.

ПЛОЩАДЬ ДВОРА-ПАРКА: ½ ГА  
ВСЕСЕЗОННЫЙ ЛАНДШАФТНЫЙ ДИЗАЙН  
РАЗВИВАЮЩАЯ ДЕТСКАЯ ПЛОЩАДКА  
ВОРКАУТ-ЗОНА  
СКАМЬИ С USB-ЗАРЯДКАМИ





# ДОМ ДЛЯ УВЛЕКАТЕЛЬНОЙ ЖИЗНИ

Новый дом – это не просто новые привычки. Это по-настоящему новые сценарии жизни, где у ваших детей больше интересных занятий, а у вас – идеальный баланс между тем, что нужно, и тем, что хочется.

И пока ваш ребенок весело проводит время с друзьями или учится, вы можете поддержать форму на тренажерах, поработать в спокойной обстановке и даже записать новый подкаст или провести стрим для своих подписчиков в интернете.

ЛАУНЖ-ЗОНЫ В ДОМАХ И НА КРЫШЕ  
ФИТНЕС-РУМ  
КОВОРКИНГ  
ДЕТСКИЙ КЛУБ  
РЕПЕТИТОРСКАЯ  
ИГРОВАЯ ДЛЯ ПОДРОСТКОВ  
СТРИМИНГОВАЯ



# КВАРТИРЫ

Высокие потолки, широкоформатные окна с низкими подоконниками, планировки на любой вкус – все это есть в каждом корпусе «Вдохновения».

А если нужно что-то особенное – утренний кофе на балконе, мини-садик на лоджии, уютные вечера у камина, ванная с видом на Москву или четырехметровая новогодняя ель в гостиной – специально для вас есть квартиры редких форматов.

ПОТОЛКИ ДО 4,8 М  
ОКНА ВЫСОТОЙ ДО 2,4 М  
ЭРКЕРЫ, БАЛКОНЫ, ЛОДЖИИ  
ВАННЫЕ С ОКНАМИ  
ВОЗМОЖНОСТЬ УСТАНОВКИ КАМИНА





# ФУНКЦИОНАЛЬНЫЕ ХАРАКТЕРИСТИКИ

## КОЛИЧЕСТВО ЭТАЖЕЙ:

- Корпус 32: 5–21
- Корпус 33: 14–25
- Корпус 34: 25
- Корпус 35: 25

## КОЛИЧЕСТВО КВАРТИР:

- Корпус 32: 191
- Корпус 33: 474
- Корпус 34: 188
- Корпус 35: 172

## УНИКАЛЬНЫЕ КВАРТИРЫ

- с эркерами
- с окном в ванной в корпусе 32 и 33
- с лоджиями и балконами в корпусе 32 и 33
- с возможностью установки каминов
- с увеличенными потолками

**ПЛОЩАДИ КВАРТИР:** от 27 до 117 м²

## ВЫСОТА ПОТОЛКОВ В КВАРТИРАХ\*

- типовой этаж – 3,1 м
- корпус 32 (21 эт.), корпуса 33, 34, 35 (25 эт.): 3,5 м
- корпус 32, секция 1, этаж 4: 4,8 м

\*Высота указана по бетонным поверхностям. После проведения отделочных работ высота потолков скорректируется.

## ОКНА

ПВХ профиль. Двухкамерные стеклопакеты. Вентиляционные клапаны.

Высота окон в квартирах на типовых этажах:

- окна с подоконником – 2,1 м
- На верхних этажах с увеличенной высотой потолков:
- окна с подоконником – 2,4 м

Высота подоконников от уровня чистого пола – 60 см

## ВХОДНЫЕ ГРУППЫ

- Центральные входные группы с ресепшеном и консьержем
- Индивидуальный дизайн-проект
- Мягкие лаунж зоны

- Постаматы
- Электронные почтовые ящики
- Лапомойки
- Колясочные в паркинге

## ОТДЕЛКА КВАРТИР

- Shell & Core (без отделки):  
установлены приборы отопления,  
металлические входные двери квартир

## СЛАБЫЕ ТОКИ

- Высокоскоростной доступ в интернет, телефония, кабельное телевидение в формате HD
- Системы пожарной сигнализации и речевого оповещения
- Системы противодымной вентиляции и водяного пожаротушения в этажных коридорах
- Система видеонаблюдения во дворе, в паркинге, включая въезды и выезды, во входных группах и лифтовых холлах. Срок хранения видеозаписей – 30 суток
- Возможность установки абонентский устройств (видеодомофонов) в квартирах
- Возможность доступа на территорию ЖК по смартфону

## ЭЛЕКТРОСНАБЖЕНИЕ

Силовой трёхфазный кабель заводится в квартиру, устанавливается временный щит механизации.

Расчетные нагрузки:

- студии: Р<sub>р</sub> = 12 кВт;
- 1-комн.: Р<sub>р</sub> = 14 кВт;
- 2-комн.: Р<sub>р</sub> = 16 кВт;
- 3-комн.: Р<sub>р</sub> = 18 кВт;
- 4-комн.: Р<sub>р</sub> = 20 кВт;

## КОНДИЦИОНИРОВАНИЕ И ВЕНТИЛЯЦИЯ

Для внешних блоков предусмотрены места на фасаде

## ПОДЗЕМНЫЙ ПАРКИНГ

- Двухуровневый паркинг для жителей Корпусов 32–35 на 439 м/м
- Автоматические мойки колёс автомобилей на въезде в паркинг
- Места хранения МХМТС
- Кладовые помещения
- Централизованные велопарковки

## ЛИФТЫ

Оборудование премиальных марок с индивидуальным дизайном лифтовой кабины

## СЕРВИС

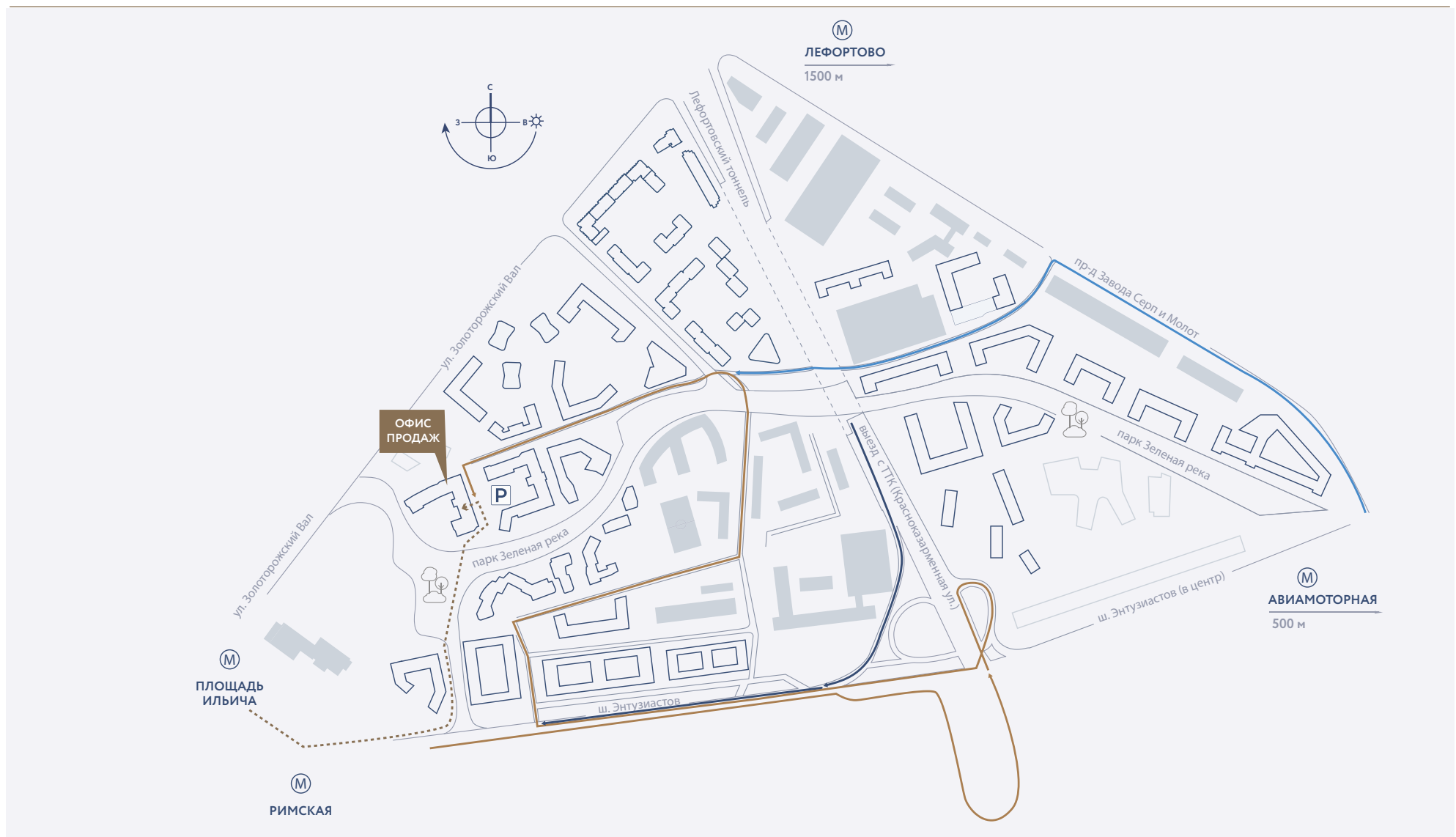
- Консьерж-сервис 24/7
- Профессиональная управляющая компания, инженерный и обслуживающий персонал
- Система диспетчерского контроля инженерного оборудования

## КОМФОРТ И БЕЗОПАСНОСТЬ

- Территория внутреннего двора огорожена и охраняется системами видеонаблюдения
- Домофонная видеосвязь с консьержем
- Автоматизированный доступ на территорию, вход по смарт-карте и смартфону
- Автоматическая передача показаний счётчиков

## ИНФРАСТРУКТУРА

- Детский клуб в корпусе 32
- Репетиторская в корпусе 32
- Фитнес-рум в корпусе 33
- Эксплуатируемая кровля над 14 эт. в корпусе 33
- Коворкинг в корпусе 34
- Стриминговая в корпусе 34
- Детский сад на 100 мест в корпусе 35

**ШОУРУМ. ОФИС ПРОДАЖ:**

ул. Крузенштерна, д. 2  
пн.-пт. 09:00-21:00  
сб.-вс. 10:00-20:00  
парковка рядом с шоурумом

+7 (495) 266-38-70

[www.donstroy.com](http://www.donstroy.com)

[www.simvol-kvartal.ru](http://www.simvol-kvartal.ru)

**БОЛЬШЕ ИНФОРМАЦИИ**

[https://t.me/Simvol\\_Donstroy\\_official](https://t.me/Simvol_Donstroy_official)

<https://vk.com/simvol.donstroy>